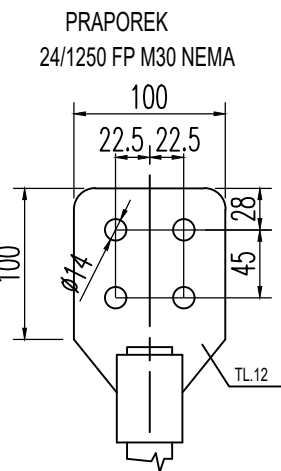
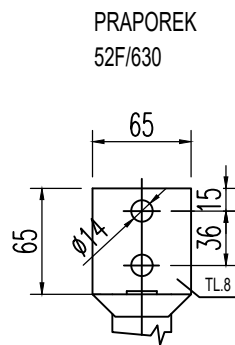


1	PRUCHODKA	COT 550-800 L4=300
2	PRUCHODKA	52F/630
3	PRUCHODKA	24/1250-P4
4	PRUCHODKA	10F/1000
5	UZEMNOVACI PRUCHODKA MAG. OBVODU	CEDASPE
6	DILATACNI NADOBA TRANSFORMATORU	
7	DILATACNI NADOBA REGULACE	
8	RADIATOR	FG/FGL5/FGF5 1400x12x100
9	REGULACE NAPETI	MR VV III 250Y-76-10193G
10	MOTOROVY POHON REGULACE	MR ED-S
11	OVLADACI SKRIN	1000 x 1000 x 300
12	VYSOUSEC VZDUCHU TRANSFORMATORU	MESSKO DB100T
13	VYSOUSEC VZDUCHU REGULACE	MESSKO DB100
14	FILTRACE OLEJE U DNA	DN80 P10
15	FILTRACE OLEJE U VIKA	DN80 P10
16	ODBER VZORKU OLEJE U DNA	DN15 - UZAMYKATELNÝ
17	ODBER VZORKU OLEJE U VIKA	DN15 - UZAMYKATELNÝ
18	VYPUST OLEJE Z DILATACNI NADOBY TRANSFORMATORU	DN40 G 1/2" -VNITRNI ZAVIT
19	PLNENI OLEJE DO DILATACNI NADOBY TRANSFORMATORU	DN40 G 1/2" -VNITRNI ZAVIT
20	VYPUST OLEJE Z DILATACNI NADOBY REGULACE	DN25 G 1" -VNITRNI ZAVIT
21	PLNENI OLEJE DO DILATACNI NADOBY REGULACE	DN25 G 1" -VNITRNI ZAVIT
22	VYPUST A PLNENI OLEJE Z REGULACE	DN25 G 1" -VNITRNI ZAVIT
23	RELE BUCHHOLZOVO	EMB 80/10
24	RELE OCHRANNE	MR - RS2001
25	KLAPKA	ARES DN80 PN10
26	KLAPKA	ARES DN25 PN10
27	UKAZATEL HLADINY OLEJE PRO TRANSFORMATOR	Comem LA22
28	UKAZATEL HLADINY OLEJE PRO REGULACI	Comem LA22
29	UKAZATEL TEPLOTY OLEJE	MESSKO Be Tech
30	UKAZATEL TEPLOTY VINUTI	MESSKO Be Tech
31	VENTILATOR	EBM W8D500
32	PRETLAKOVY VENTIL	MESSKO M PreC
33	CEP PRO ZVEDANI TRANSFORMATORU	

34	PATKA PRO ZVEDANI TRANSFORMATORU	
35	MONTAZNI OTVOR - ZVEDANI AKTIVNICH CASTI S VIKEM	
36	OKO PRO ZVEDANI DILATACNI NADOBY	
37	OKO PRO POJEZD TRANSFORMATORU	
38	OKO PRO DOPRAVU TRANSFORMATORU	
39	UDAJOVY STITEK	
40	STITEK VN	
41	TOVARNI ZNAK	
42	UZEMNENI TRANSFORMATORU	
43	MONTAZNI OTVOR (VZOREK IZOLACE NA VIKU UVNITR)	
44	PODVOZEK ODIZOLOVANY (OTOCNY 0°- 90°)	
45	ZEBRIK S UZAMYKATELNOU ZABRANOU	
46	DESKA PRO TRAFO MAN	
47	KONEKTOR PRO ROZPOJENI KABELU K DIL. NADOBE	
48	VYPUST OLEJOVYCH KALU Z NADOBY	
49	BLOKOVANI KOLECKA	
50	KOSTROVA OCHRANA	DODAVKA E.ON
51	PRISTROJOVY TRANSF. PROUDU (PRO TERMOKOPII)	160/2 A
52	SNIMAC TEPLoty ODPOROVY	Pt100

VEKON	PREVOD	SPOJENI
25/(8)MVA	$\frac{110 \pm 8 \times 2\%u}{23/(6,3)}$ kV $\frac{131}{628/(733)}$ A	YNyn0+d

HMOTNOST KOMPLETNIHO TRANSFORMATORU S OLEJEM	46 800,- kg
HMOTNOST OLEJE	10 100,- kg
HMOTNOST AKTIVNICH CASTI	27 500,- kg
DOPRAVNI HMOTNOST S OLEJEM	45 000,- kg



NÁZEV AKCE	TR Blansko - rozšíření R110kV, doplnění T103	Č. STAVBY: 1020002620
STAVEBNÍK	EG.D, a.s., LIDICKÁ 1873/36, 602 00 BRNO	Č. OBJ.: 4501338395
STATUS/STUPĚŇ	DOKUMENTACE PRO PROVÁDĚNÍ STAVBY (DPS)	eg.d
ČÁST	D.2 DOKUMENTACE TECHNICKÝCH A TECHNOLOGICKÝCH ZAŘÍZENÍ	
ZHOT. DOKUMENTACE	OMEXOM GA Energo s.r.o., NA STŘILNĚ 1929/8, 323 00 PLZEŇ-BOLEVEČ	OMEXOM
KONTAKTNÍ OSOBA	Ing. MARCEL MATUŠKA, marcel.matuska@gaenergo.cz	
ARCHIVNÍ ČÍSLO	505020100501-308	DATUM: 07/2021
ZOD. PROJEKTANT	Ing. MILAN LETEV	ČÍSLO VÝK/DOK:
VYPRACOVAL	Ing. JOZEF SEDLAČKO	D.2 b) - 07-03
KONTROLOVAL	Ing. MILAN LETEV	
MÍSTO STAVBY	TR 110/22 KV BLANSKO, Brněnská, 678 01 Blansko	KÓD LOKALITY: BK
SO/PS	PS04 - TRANSFORMÁTORY 110/22 KV	MĚŘÍTKO: 1:30, 1:5
MAJETKOVÁ TŘÍDA	CZD00035	FORMÁT: 4xA4/420
DRUH DOKUMENTU	VÝKRES	LIST/CELKEM: 1/1
NÁZEV DOKUMENTU	ROZMĚROVÝ VÝKRES T103	ARCHIVNÍ ČÍSLO EG.D: